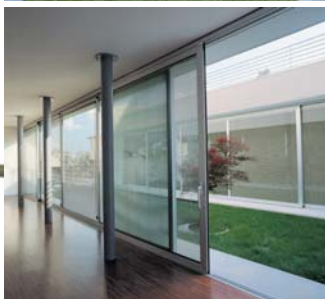
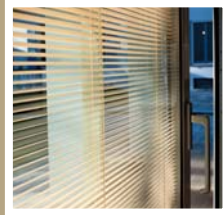
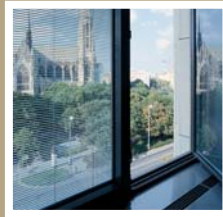


ScreenLine

česky • english

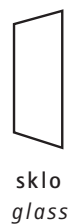




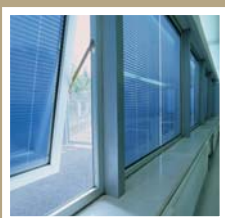
žaluzie venetian

Proč ScreenLine? • Why ScreenLine

- čistota prostředí
- nulové riziko poškození
- bez nutnosti údržby
- odolné komponenty
- dlouhá životnost
- vynikající regulace intenzity světla a tepelného záření (umožňuje např. regulaci intenzity slunečního záření zevnitř z 0,82 na 0,0 %)
- zaručuje soukromí
- štíhlý design umožňuje lepší využití vnitřního prostoru



- *clean for life*
- *no risk of damage*
- *maintenance free*
- *durable components*
- *long life*
- *excellent light and solar control characteristics (e.g. allows internal regulation of solar radiation intensity from 0.82 to 0.0%)*
- *guarantees privacy*
- *linear design allows greater use of internal area*



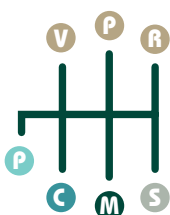
plisované rolety pleated

Zastiňovací prvky a systémy • Blinds and systems



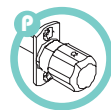
model zastiňovacího prvku
blind model

- V** žaluzie • venetian blind
- P** plisovaná roleta • pleated blind
- R** svinovací roleta • roller blind



systémy ovládání zastiňovacích prvků
blind control systems

- P** ovládání pomocí otočného prvku • knob control
- C** ovládání pomocí šňůry • cord control
- M** automatizované ovládání • motorised
- S** odnímatelná magnetická úchytka • removable magnetic handle





svinovací roleta roller

produkt product	Rozteč Cavity				Lamely mm Slots mm		Sklady mm Pleats mm		Textilie Fabric	Pouze náklon Tilt only	Vytahování a spouštění Raising and lowering	Vnější motorek External motor	Vnitřní motorek Internal motor	Rozměry Sizes		Rozměry Sizes		Max. plocha Max. area
	20	22	24	27	32	12,5	16	14	20					mm		mm		
														Šířka • Width min max	Výška • Height min max	m ² max		
● SL20 22M	●	●				●				●	●		●	300 ~ 2.000	300 ~ 2.500	3,5		
● SL20 22M plisovaná	●	●					●			●	●		●	300 ~ 1.500	300 ~ 2.500	3,75		
● SL27M				●		●				●	●		●	480 ~ 3.000	300 ~ 3.000	5,2		
● SL27M plisovaná				●			●			●	●		●	420 ~ 2.200	300 ~ 2.500	5,5		
● SL27M dvojitě plisé				●			●			●	●		●	420 ~ 2.500	300 ~ 2.600	6,0		
● SL27M svinovací = roller				●					●	●	●		●	250 ~ 1.200	200 ~ *	3,0		
● SL20P	●					●				●	●			220 ~ 2.000	300 ~ 2.500	2,0		
● SL24P			●			●				●	●			190 ~ 3.000	300 ~ 3.000	3,0		
● SL20 22S	●	●					●			●	●			200 ~ 1.200	200 ~ 1.500	-		
● SL20 22C	●	●				●				●	●	●		300 ~ 2.000	300 ~ 2.500	-		
● SL27 32C				●		●				●	●	●		300 ~ 3.000	300 ~ 3.000	-		
● SL20 22C plisovaná	●	●					●			●	●			300 ~ 1.500	300 ~ 2.500	-		
● SL27 32C plisovaná				●			●			●	●			300 ~ 2.200	300 ~ 2.500	-		
● SL27 32C dvojitě plisé				●			●			●	●			300 ~ 2.500	300 ~ 2.600	-		
● SL27C svinovací = roller				●					●	●	●			250 ~ 1.200	300 ~ *	-		

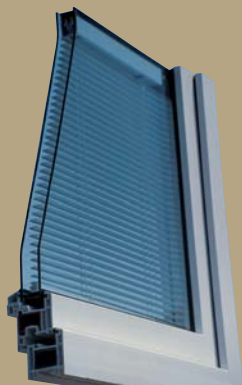
* liší se podle druhu textilie = varies according to the fabric quality

izolační dvojsklo *double glazing unit*

V případě systému ScreenLine® je zastiňovací prvek (žaluzie, plisovaná roleta nebo svinovací roleta) uzavřen mezi dvěma skleněnými tabulemi, např. v izolačním dvojskle. Pohyb zastiňovacího prvku, ať již u manuálních nebo automatizovaných systémů, neovlivní izolační vlastnosti izolačního dvojskla a probíhá tedy ve zcela utěsněném prostředí.

Jedinečné vlastnosti systému ScreenLine® zajišťují absolutní ochranu proti špíně, prachu nebo vlivům počasí, a proto není nutná žádná údržba. Magnetické komponenty mají téměř neomezenou životnost, protože ztráta magnetických vlastností činí cca 2 % za 100 let.

Díky širokému výběru produktů a univerzálnímu použití jsou zastiňovací systémy ScreenLine® vhodné pro všechny typy rámových systémů.



sklo
glass

clona
blind

sklo
glass

In a ScreenLine® system, the blind (venetian, pleated or roller) is encapsulated within two glass panes, e.g. in a double glazing unit. The movement of the blind, for manual or motorised systems, does not compromise the insulating properties of the D.G. unit, and therefore operates in a totally sealed environment.

The exclusive ScreenLine® characteristics ensure total protection against dirt, dust or weather conditions, and therefore does not require any maintenance. The magnetic components have an almost indefinite life cycle having a loss of magnetic attraction of around 2% per 100 years.

The wide product choice and versatility of operation make ScreenLine® blind systems suitable for all types of framing systems.



ISO 9001 Certifikát č.: • Certification n° 2351



www.pellini.net